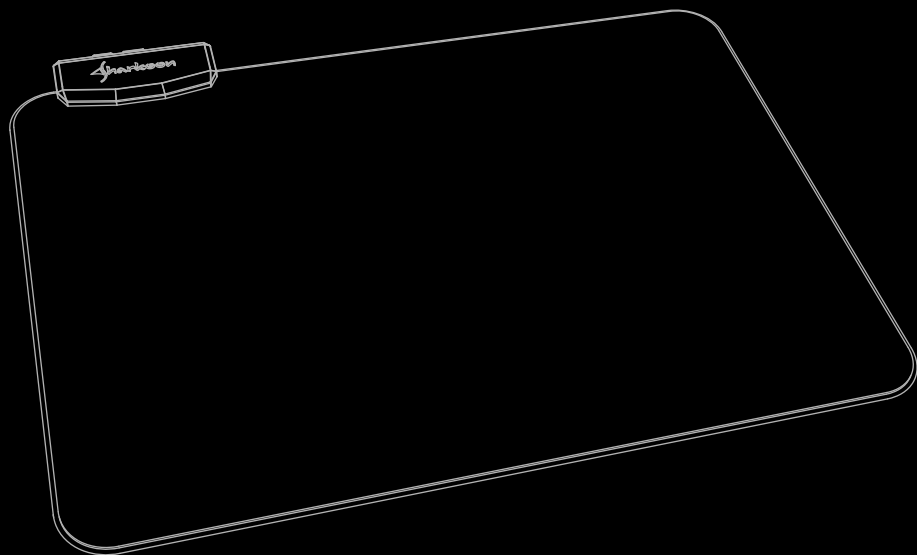


Sharkoon



1337 RGB

マニュアル

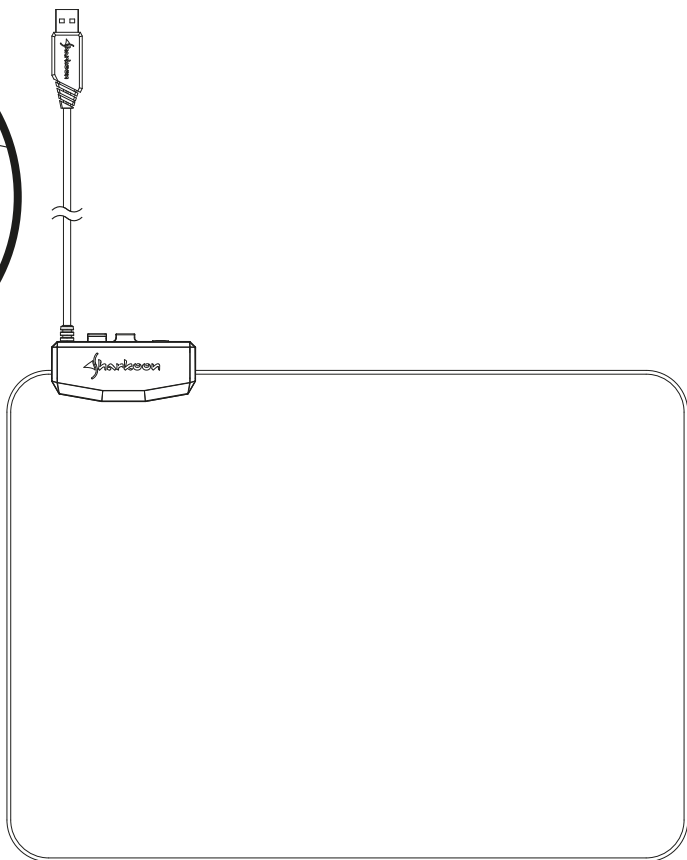
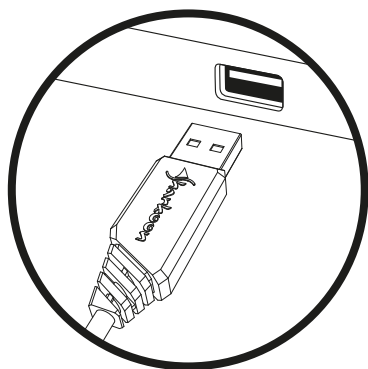
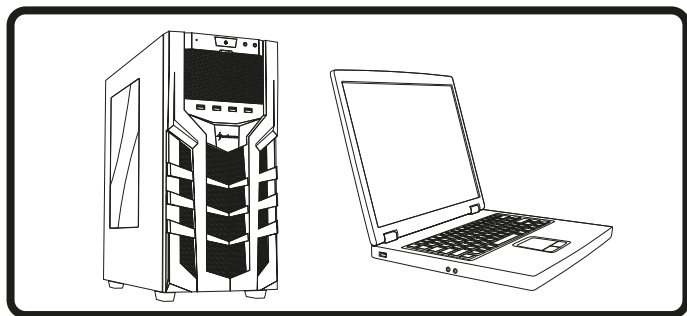
基本情報:

■ 表面	テキスタイル
■ 調整可能なイルミネーション	✓
■ 滑り止めラバーベース	✓
■ 高耐久のステッチ縫いエッチ加工	✓
■ 繊維編組ケーブル	✓
■ ケーブル長さ	180 cm
■ コネクタ	USB
■ 高さ	3 mm
■ ケーブル含む重量	225 g
■ 寸法 (L x W x H)	359 x 279 x 9 mm

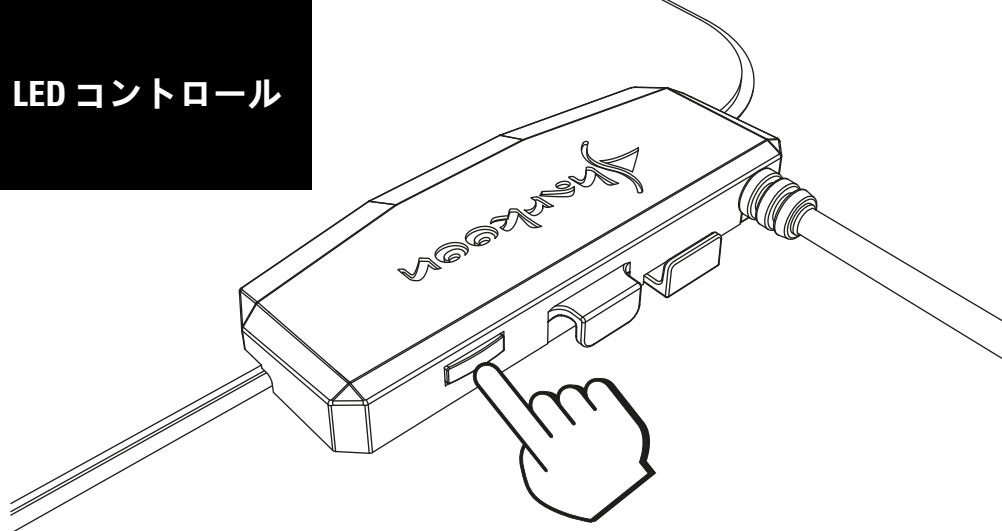
パッケージの内容:

■ 1337 RGB	
■ マニュアル	

USB コネクタ



LED コントロール

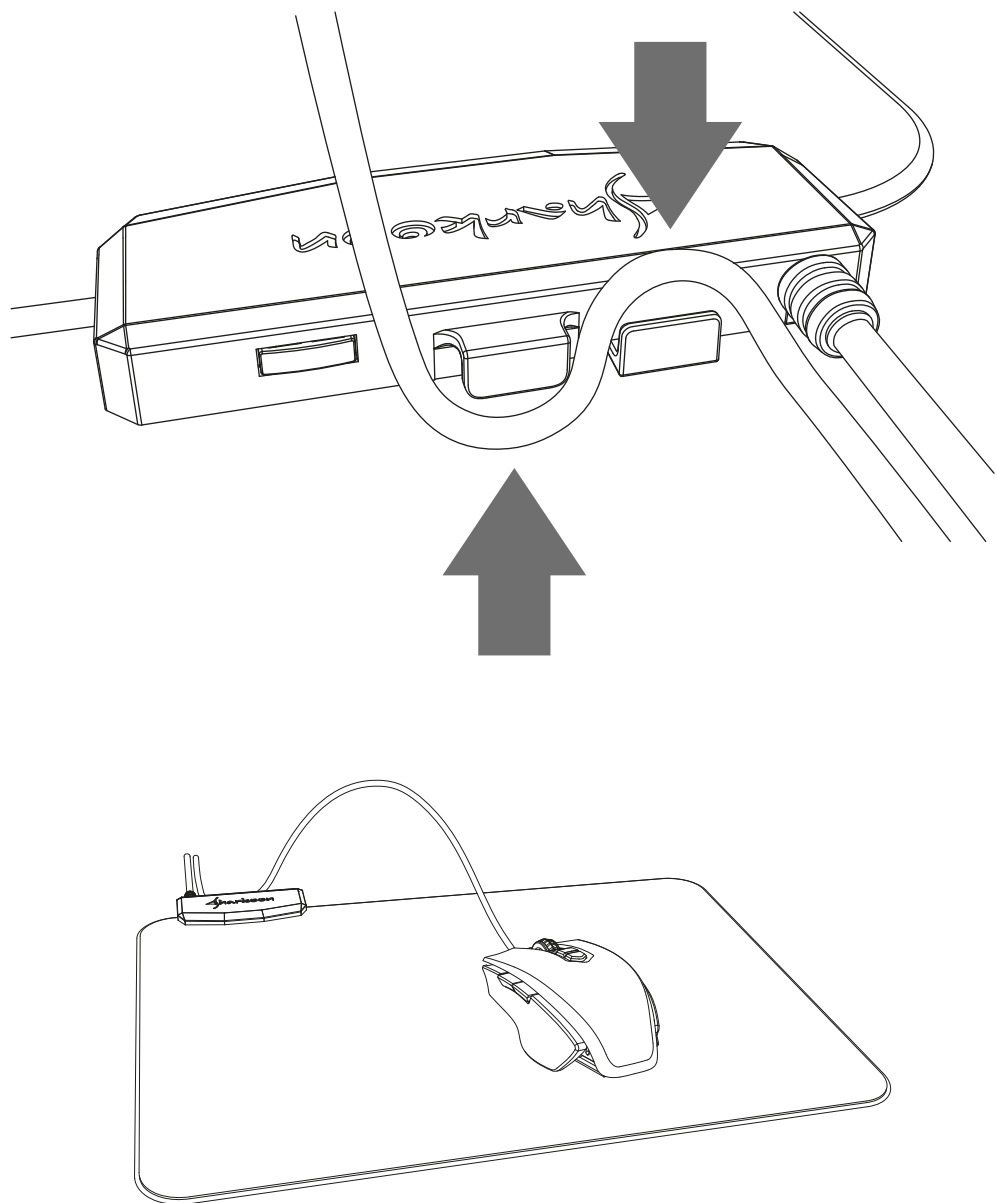


照明がオフになった状態で、コントローラのボタンを素早く2回押し、イルミネーションを有効にします。プリセットモードは常時点灯で、グリーンがデフォルトカラーとして設定されています。コントローラのボタンを1回押しと、カラーが変更されます。色順は次の通りに変わります：グリーン、レッド、ブルー、イエロー、ライトブルー、パープル、ホワイト。コントローラボタンを長押しすることで、イルミネーションの明るさを調整します。コントローラボタンを素早く2回押しと、照明モードが切り替わります。脈動モードに切り替えます。コントローラボタンを1回押しと、前述の色順でカラーが変更されます。素早くボタンを2回押しと、次の照明モードに切り替わります。

3つ目の照明モードでは、カラーの自動変更イルミネーションモードです。コントローラボタンを1回押しと、カラーの自動変更が中止され、現在表示されているカラーが保たれます。もう一度ボタンを押すと、カラーの自動変更が再開されます。ボタンを長押しすることで、イルミネーションの明るさを調整できます。イルミネーションをオフにするには、コントローラボタンを素早く2回押しします。

照明モード	1回押し	長押し	2回押し
オフ	N/A	N/A	イルミネーションオン/オフ
常時点灯	次のカラー	明るさの調節	次のモード
脈動	次のカラー	N/A	次のモード
カラー変更	カラー変更	明るさの調節	イルミネーションオフ

マウスケーブルガイド



注意事項

免責事項

特に不適当な取り扱いによるデータの潜在的な損失について、SHARKOON は一切の責任を負いません。名前の付いたすべての製品と説明は、各メーカーの商標および/または登録商標であり、保護されているものとして受け入れられています。

あります。SHARKOON における継続的な製品改良の方針として、設計および仕様は予告なく変更される場合があります。各国別に製品仕様が変わる場合があります。

同梱ソフトウェアの法的権利は、それぞれの所有者に帰属します。ソフトウェアを使用する前に、メーカーのライセンス条項を遵守してください。

特に翻訳、再印刷、コピーまたは他の技術的手段による再生に対するすべての権利（抽出物に含まれるものを含む）は留保されています。

侵害行為があった場合は、補償が請求されることとなります。

特に特許また実用特許の譲渡の場合、すべての権利が留保されます。提供手段および技術的修正が留保されます。

古くなった製品の処分



製品は、高品質の材料と部品を用いて設計かつ製造されており、リサイクルおよび再利用することができます。

クロスアウト・ウールドビン記号が製品に取り付けられている場合、製品が欧州指令 2012/19/EU の対象であることを意味します。

電気・電子製品に対する地域の分別収集システムについてお知らせします。お住まいの地域のルールに応じて行動し、通常のごみと一緒に古い製品を処分しないでください。古い製品を正しく処分することにより、環境および人間の健康に対する潜在的な負の影響を防ぐことができます。

SHARKOON Technologies GmbH
Siemensstraße 38
35440 Linden
Germany

© **SHARKOON Technologies 2018**

info@sharkoon.com
www.sharkoon.com